

SALSOMAGGIORE TERME **18 NOVEMBRE 2018**

Campionati Italiani 50km



Misuratore: Grandi Massimo – Bologna – Internazionale A

Manifestazione: ULTRA K MARATHON – 12^a edizione

Distanza Misurata: Km. 50,000

Luogo di Partenza: Salsomaggiore Terme – Piazza della Libertà (fronte Municipio)

Luogo di Arrivo: Salsomaggiore Terme – Piazza Berzieri

Data di Misurazione: 17/10/2018

Data di Svolgimento della Manifestazione: 18/11/2018

Tipo di Percorso: circuito

Altezza luogo di partenza s.l.m. – 157 metri

Altezza luogo di arrivo s.l.m. – 157 metri

Distanza tra partenza ed arrivo: 50 metri circa

Dislivello tra partenza ed arrivo: nullo

Tipo di pavimentazione: asfalto in normali condizioni

Livello di Percorso: A

Organizzazione: A.S.D. Forti & Liberi Atletica

Referente: Giancarlo Chittolini

NOTE

La XII^o edizione della Ultra K Marathon si svolge su un circuito che partendo dal centro storico di Salsomaggiore Terme (PR) si porta dapprima a Ponte Ghiara, poi tocca Scipione Ponte, le Lame, Vigoleno, la Villa, Trinità, Pellegrino Parmense, Sant'Antonio, Pontigrosso, Grotta, Casalino, Campilasio e rientra nel centro storico di Salsomaggiore Terme, concludendosi a circa 50 metri dal luogo di partenza.

L'organizzatore mi ha chiesto di misurare ed eventualmente modificare il percorso su cui si sono svolte le precedenti edizioni, percorso già misurato nel 2013 dal sottoscritto.

Si è utilizzata una base di 500 metri posta in località Ponte Ghiara a circa 5 Km. dal luogo di partenza ed arrivo, già utilizzata in precedenza sia per la misurazione della maratona delle Terre Verdiane che per questa stessa gara.

In data 17/10/2018, dopo aver eseguito la pre-calibratura della bicicletta, ho provveduto a percorrere il tracciato indicato, verificandolo chilometro per chilometro; dopo la post-calibratura ho verificato che i risultati ottenuti erano pressoché uguali a quelli ottenuti cinque anni fa e, quindi, in accordo con l'organizzatore, abbiamo mantenuto i riferimenti utilizzati in precedenza.

Nel giorno della misurazione vi sono state condizioni meteorologiche molto stabili.



Manifestazione: UltraK Marathon 50 km

Località: Salsomaggiore Terme (PR)

Data misurazione: 17/10/2018

BASE CALIBRATA

Località: Ponte Ghiara (PR)

Ubicazione: Strada Provinciale 359R (civ. 47 - direzione Fidenza)

Lunghezza Nominale: 500 metri

Temperatura: 23° C

Tipo Misurazione: Cordella metrica Stanley ST 800 (50 mt.)

Corefficiente di Correzione: 1,0000348

Lunghezza Effettiva: 500,02 mt.

La base è stata ridotta di 2 cm

PRE-CALIBRATURA

Ora: 09:30 T: 23° C

N.	L. Iniziale	L.Finale	Differenza
1	51000	56996	5996
2	56996	62989	5993
3	62989	68986	5997
4	68986	74981	5995

Media: 5995,25

K1= 12002,491

POST-CALIBRATURA

Ora: 16:00 T: 21 °C

N.	L. Iniziale	L.Finale	Differenza
1	700000	705994	5994
2	705994	711986	5992
3	711986	717981	5995
4	717981	723975	5994

Media: 5993,75

K2= 11999,488

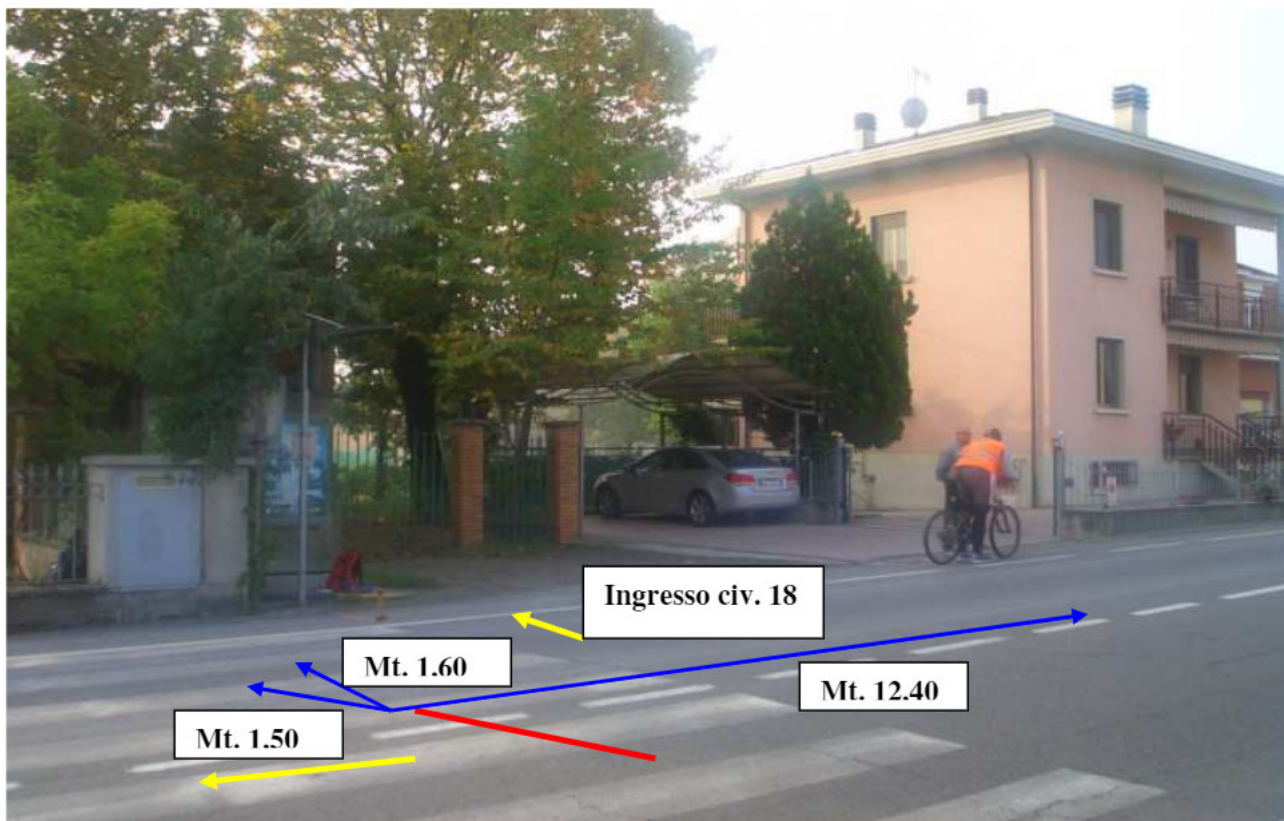
Media del Giorno: 5994,5

Coefficiente di Correzione: 0,1%

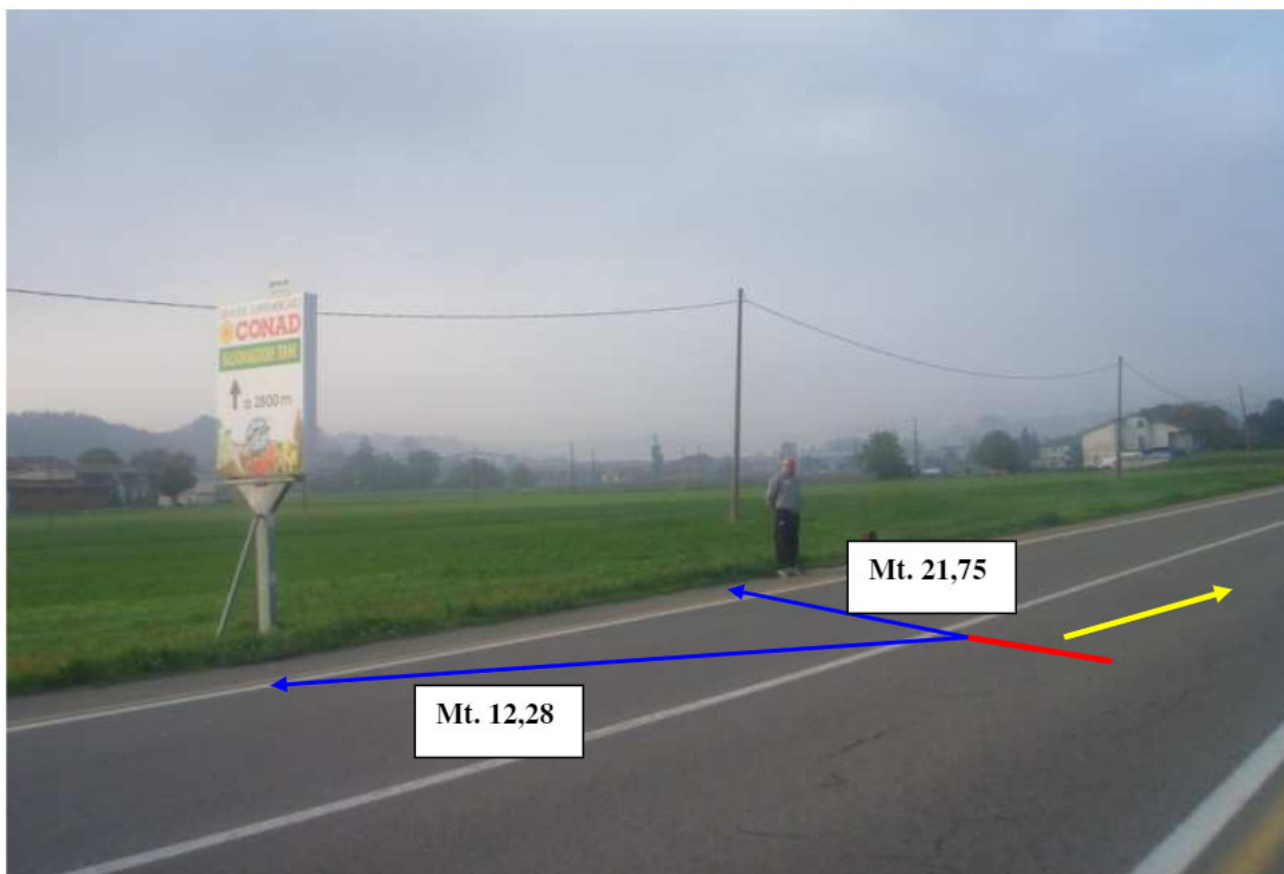
Media corretta: 6000

Scatti per Kilometro: 12000,990

La Base Misurata



PUNTO (A) – Ponte Ghiara - S.P. Ex 359 Salsomaggiore - Fidenza



PUNTO (B) – Ponte Ghiara - S.P. Ex 359 Salsomaggiore – Fidenza

Manifestazione: UltraK Marathon 50 km
Località: Salsomaggiore Terme (PR)
Data misurazione: 17/10/2018

PROSPETTO DI MISURAZIONE

	Letture teorica	Letture reale	Differenza in scatti	Distanza in metri
Partenza	80.000			
1	92.001	92.024	23	1,92
2	104.002	104.029	27	2,25
3	116.003	116.016	13	1,09
4	128.004	128.060	56	4,67
5	140.005	140.012	7	0,59
6	152.006	152.020	14	1,17
7	164.007	164.021	14	1,17
8	176.008	176.028	20	1,67
9	188.009	188.029	20	1,67
10	200.010	200.012	2	0,17
11	212.011	212.027	16	1,34
12	224.012	224.032	20	1,68
13	236.013	236.016	3	0,26
14	248.014	248.026	12	1,01
15	260.015	260.025	10	0,85
16	272.016	272.041	25	2,10
17	284.017	284.037	20	1,68
18	296.018	296.040	22	1,85
19	308.019	308.041	22	1,85
20	320.020	320.030	10	0,85
21	332.021	332.020	-1	-0,07
22	344.022	344.012	-10	-0,81
23	356.023	356.010	-13	-1,06
24	368.024	368.010	-14	-1,15
25	380.025	380.013	-12	-0,98
26	392.026	392.007	-19	-1,56
27	404.027	404.007	-20	-1,64
28	416.028	416.010	-18	-1,48
29	428.029	428.019	-10	-0,81
30	440.030	440.021	-9	-0,72
31	452.031	452.025	-6	-0,47
32	464.032	464.028	-4	-0,31
33	476.033	476.035	2	0,19
34	488.034	488.040	6	0,53
35	500.035	500.044	9	0,78
36	512.036	512.050	14	1,20
37	524.037	524.053	16	1,36
38	536.038	536.053	15	1,28
39	548.039	548.054	15	1,28
40	560.040	560.051	11	0,95
41	572.041	572.062	21	1,78
42	584.042	584.059	17	1,45
43	596.043	596.059	16	1,37
44	608.044	608.054	10	0,87
45	620.045	620.056	11	0,95
46	632.046	632.066	20	1,70
47	644.047	644.071	24	2,04
48	656.048	656.075	27	2,29
49	668.049	668.051	2	0,21
Arrivo	680.050	680.057	8	0,62

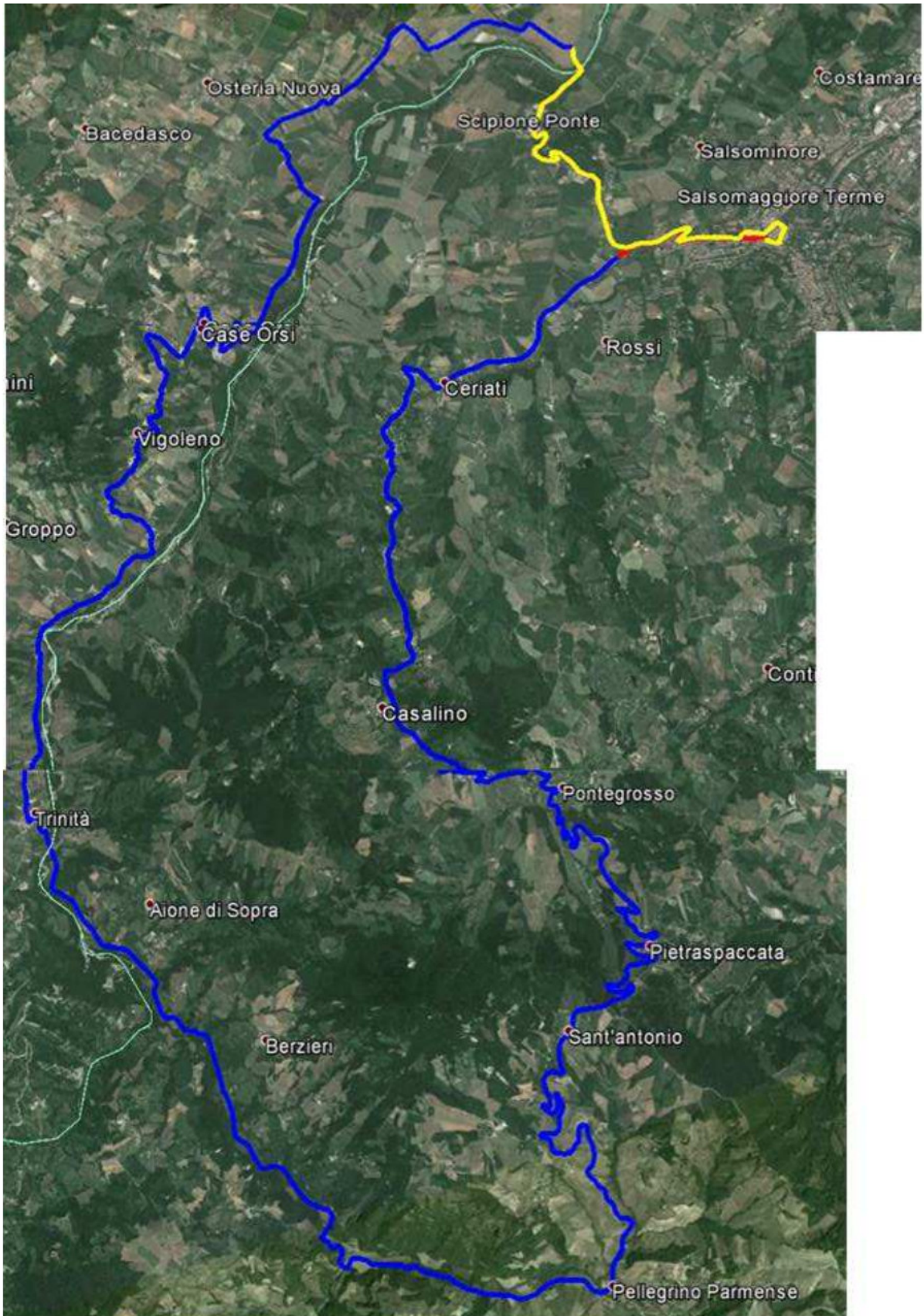
Visti i piccoli scostamenti sono stati variati solo i punti intermedi che presentavano uno scarto superiore a mt. 1,00.

Il Percorso

Piazza Libertà (diritto)
Via Romagnosi (sinistra)
Via Roma (sinistra)
Via Bacchelli (destra)
Via Valentini (destra)
Viale Porro (sinistra)
Via Bellaria (destra)
SP 57 – Loc. Scipione (sinistra)
SP 31 – Str. Prov. Salseda - 5° Km. (sinistra)
Strada della Manica (diritto)
Str. Com. Lame di Baccesco (sinistra)
Str. Com. Trabucchi -10° km (destra)
SP 64 (destra)
Str. Com. Case Orsi
SP 56 (sinistra)
Strada per Cimitero Vigoleno (destra)
Vigoleno – 15° Km.
SP 56 (sinistra)
Località Villa (destra)
SP 56 (destra)
Località Trinità (destra)
Oratorio Santa Trinità (destra)
SP 109 – 20 Km. (sinistra)
SS 359 – Pellegrino Parmense – Corso Europa – 25° Km
SS 359 – Sant'Antonio
SP 359 – Pietraspaccata – 30 Km.
Sp 359 – Ponte Grosso (sinistra)
Strada per Grotta (diritto)
Grotta (destra)
Strada per Casalino (diritto)
Strada Com. Cangelasio (diritto)
Via Bellaria (destra)
Via Porro (diritto)
Piazza Berzieri



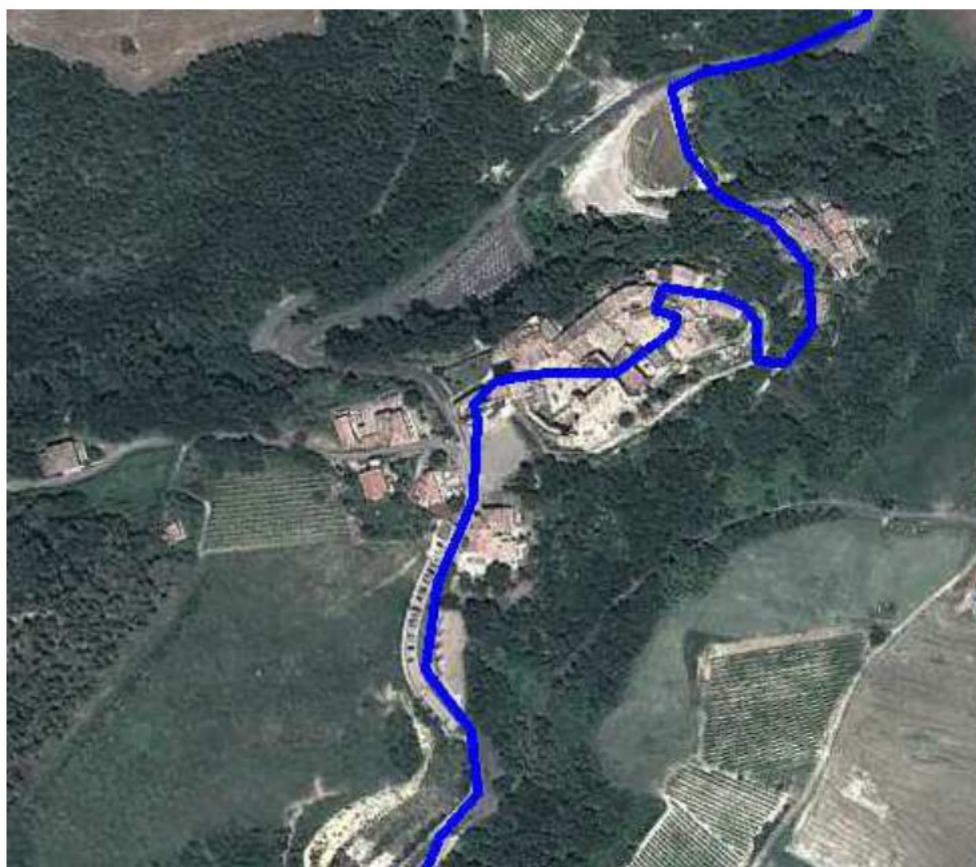
Il Percorso



Il Percorso (Particolare Partenza-Arrivo)



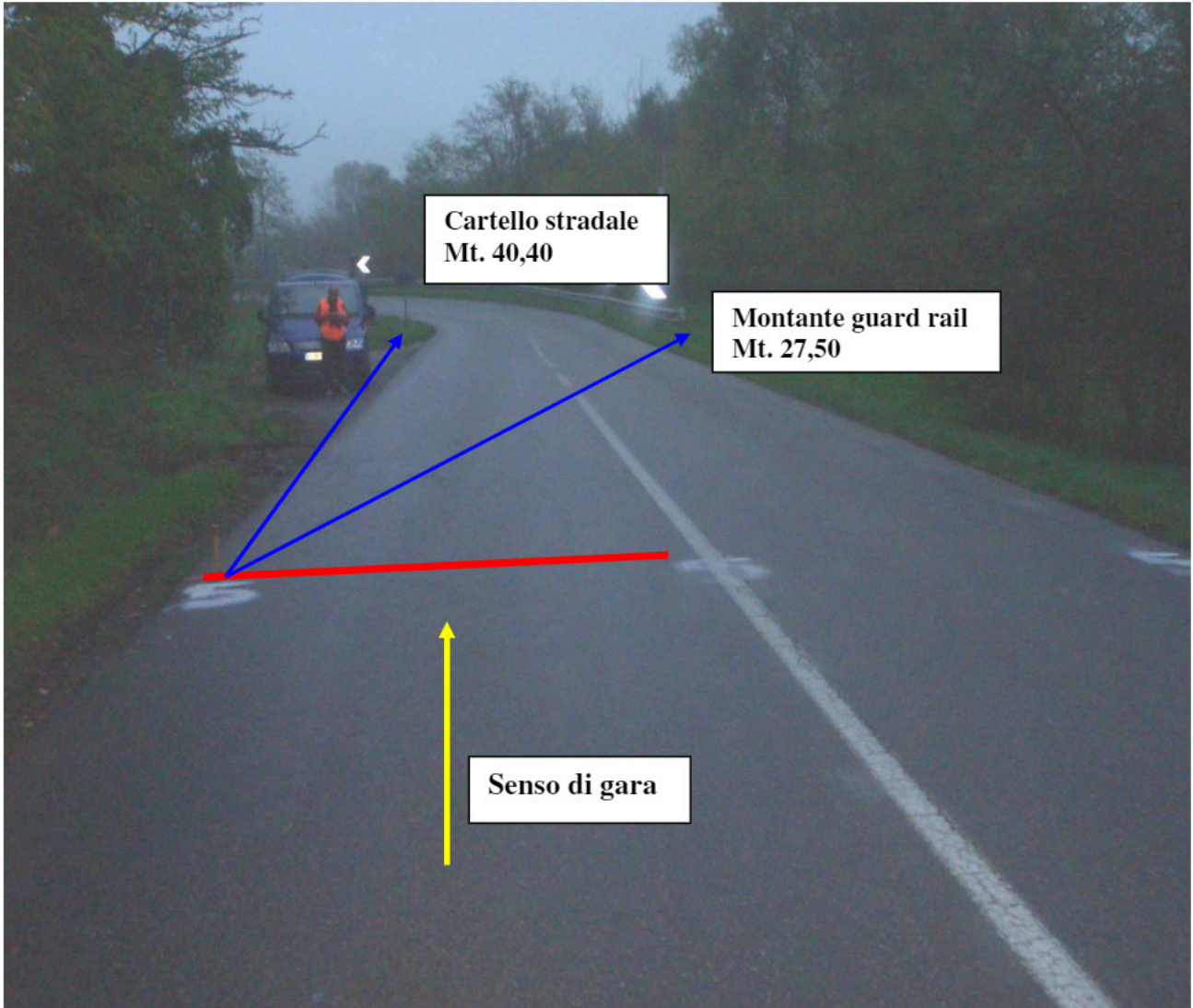
Il Percorso (Particolare Vigoleno)



PARTENZA
Piazza della Libertà
(di fronte al Municipio)



5° KILOMETRO

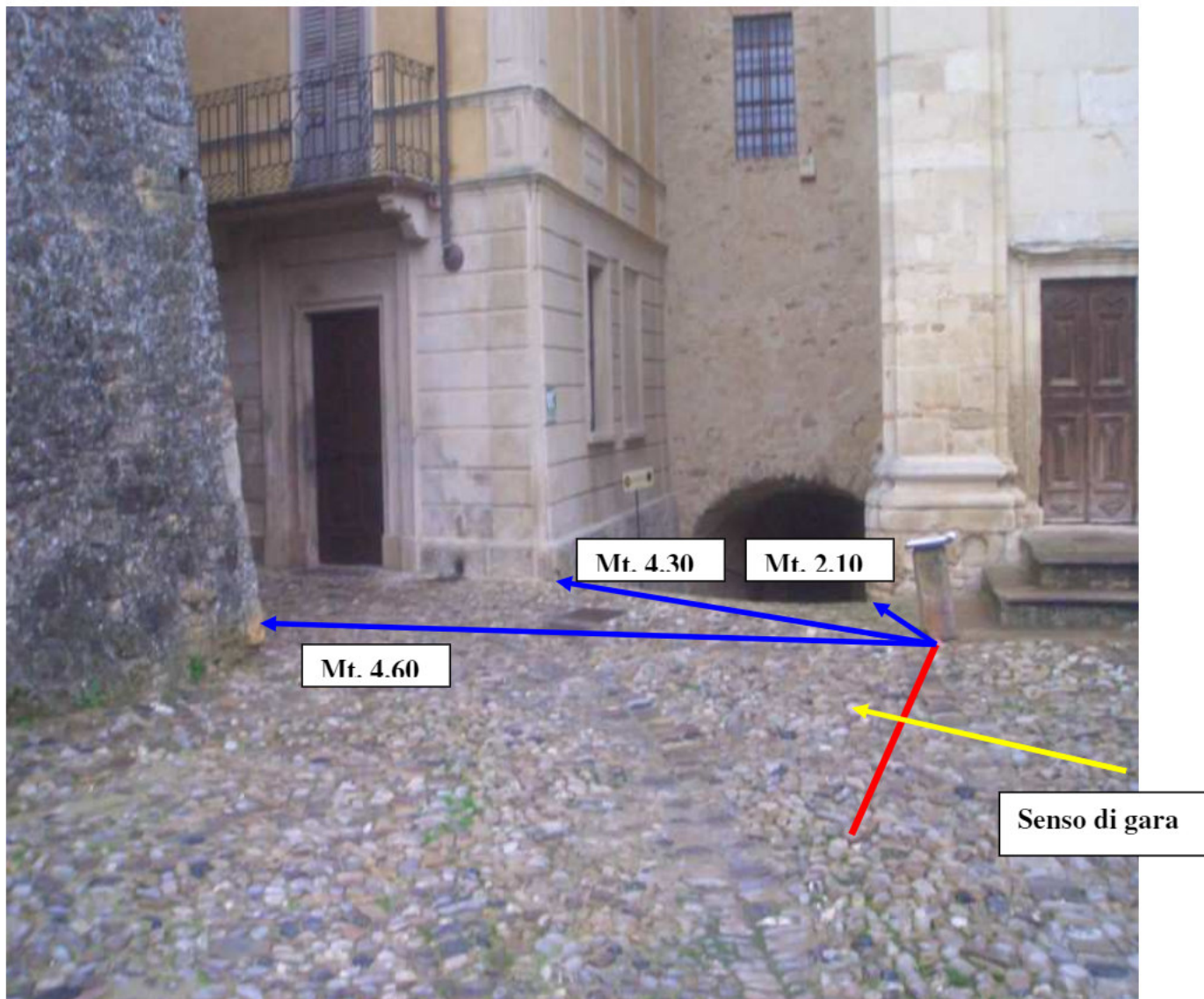


10° KILOMETRO
Strada per San Genesio
(prima del ristorante “Il Gruccione”)



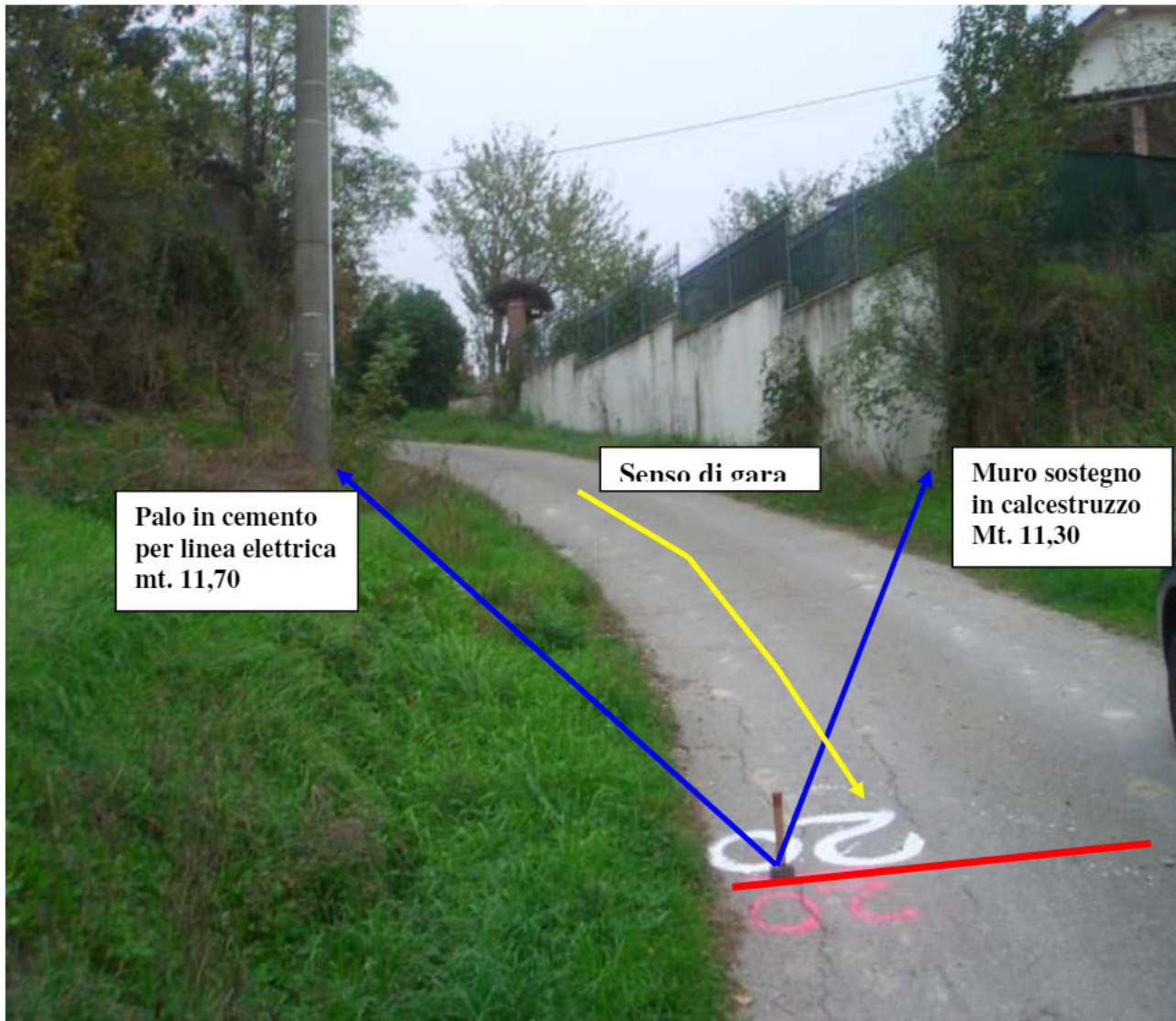
15° KILOMETRO

Interno Castello di VIGOLENO

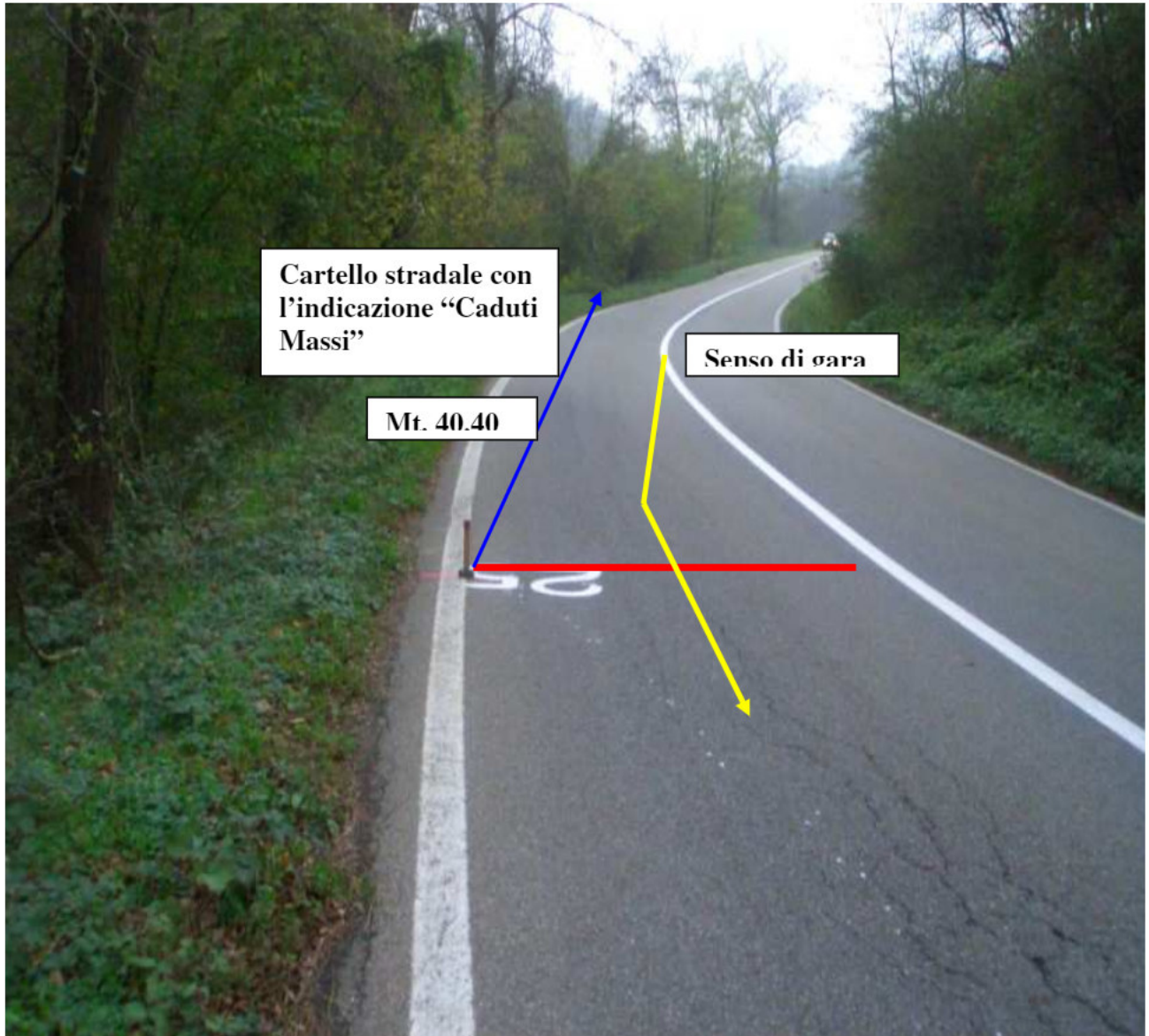


20° KILOMETRO

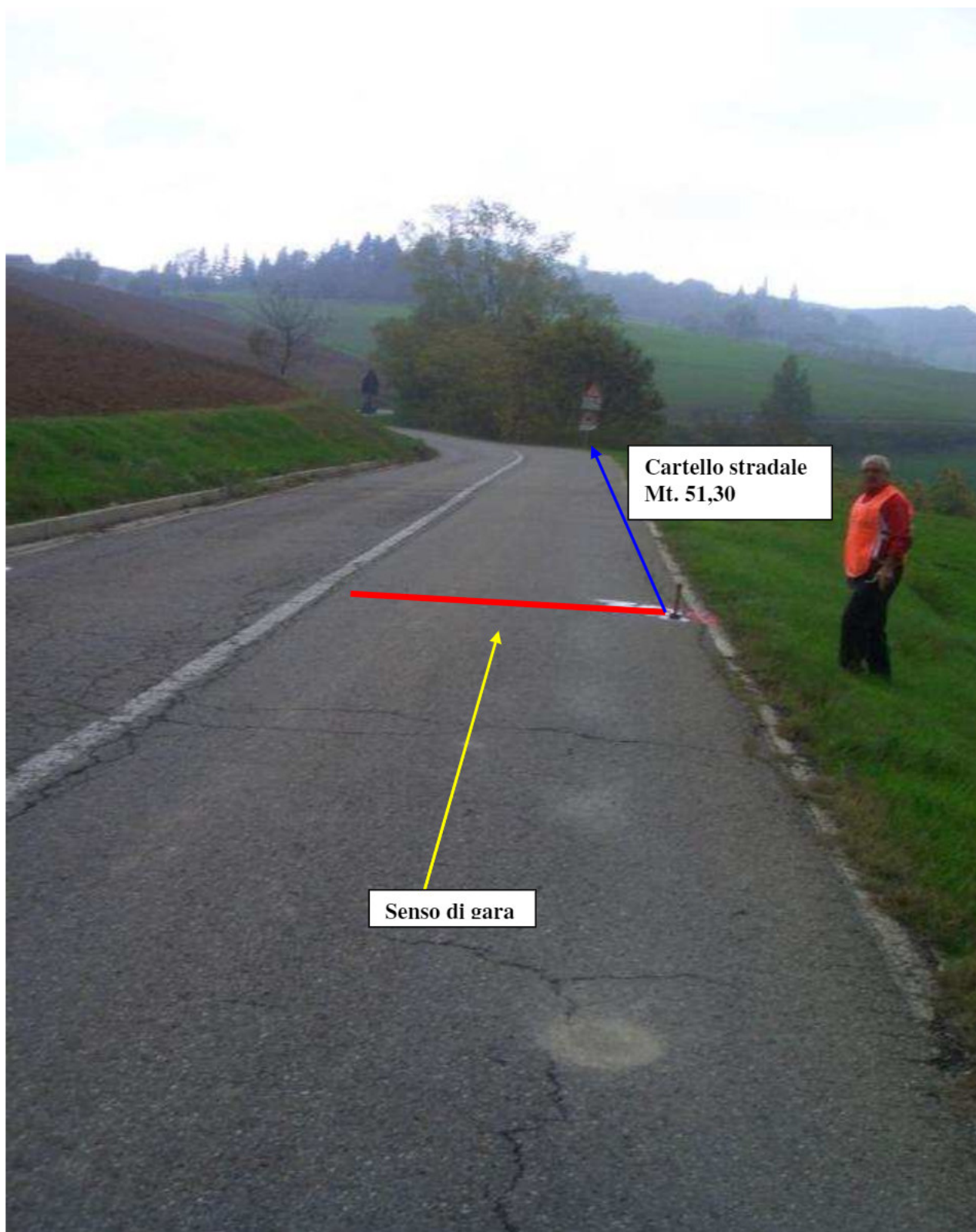
Strada da Trinità al Ponte dello Stirone (dopo Oratorio)



25° KILOMETRO
S.P. 109 Fondovalle
(prima della deviazione per IGGIO)



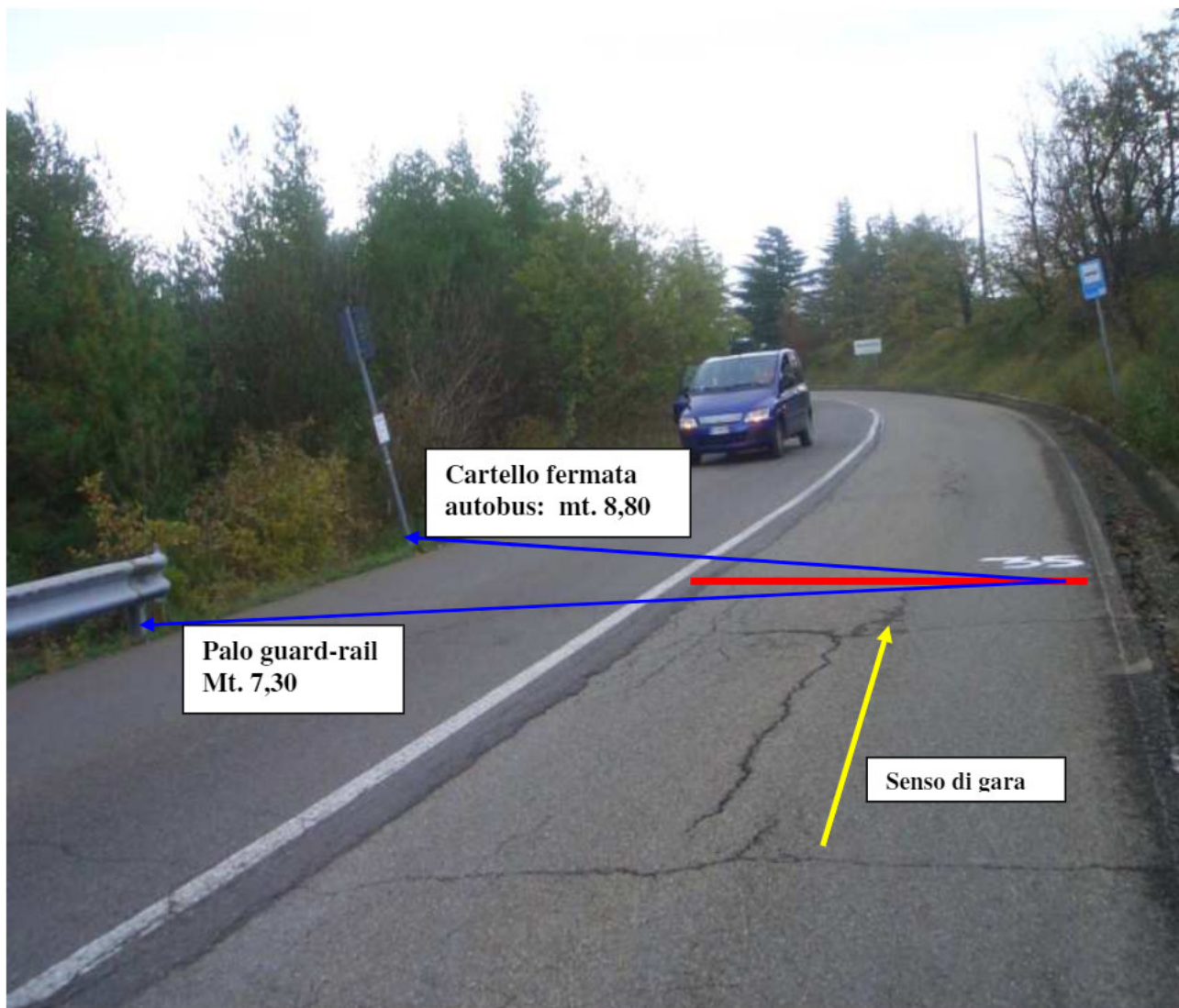
30° KILOMETRO
S.P. 109 Fondovalle
(strada da Pellegrino al passo S. Antonio)



35° KILOMETRO

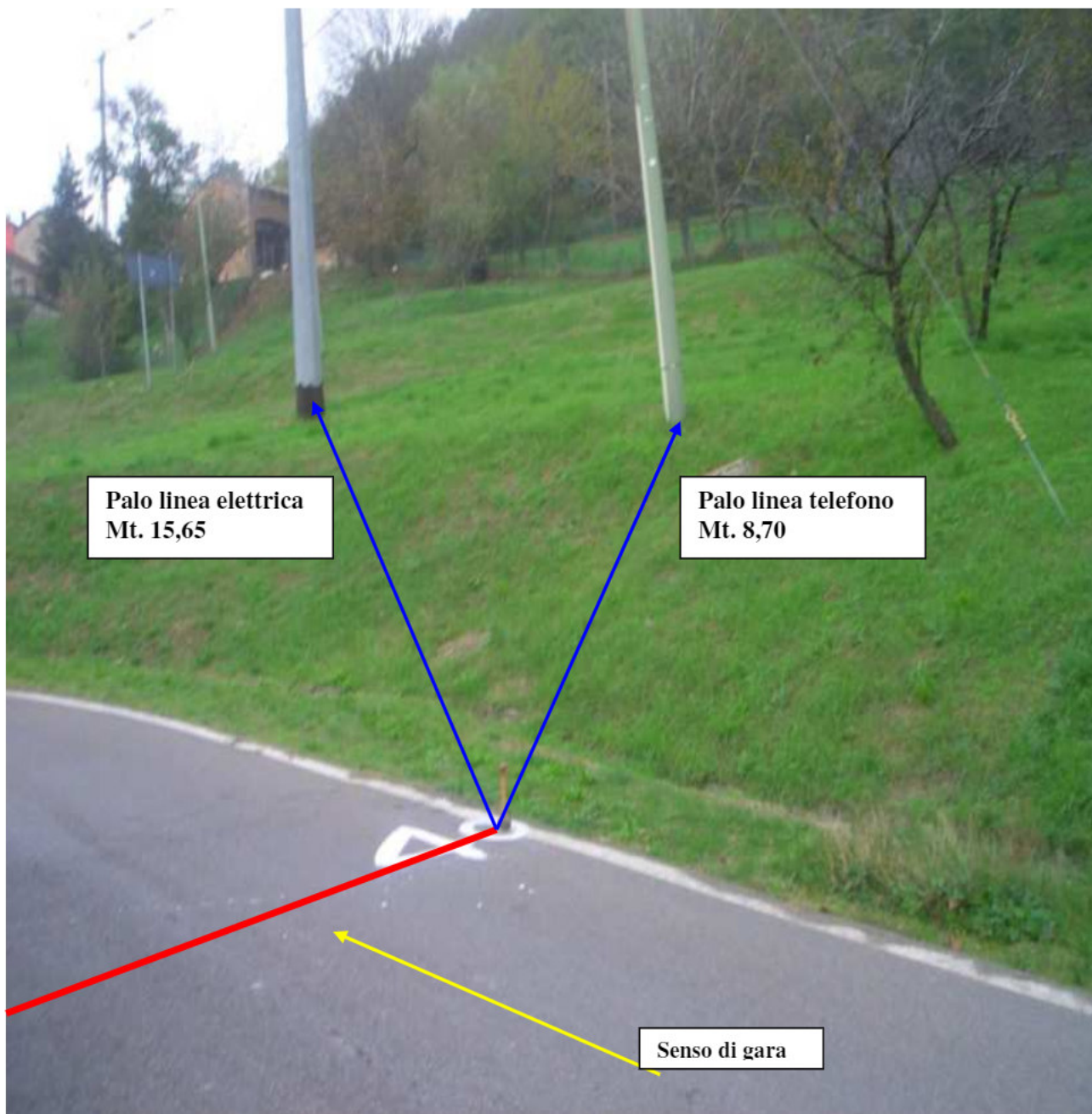
Strada per passo S. Antonio

(Comune di Pellegrino Parmense)



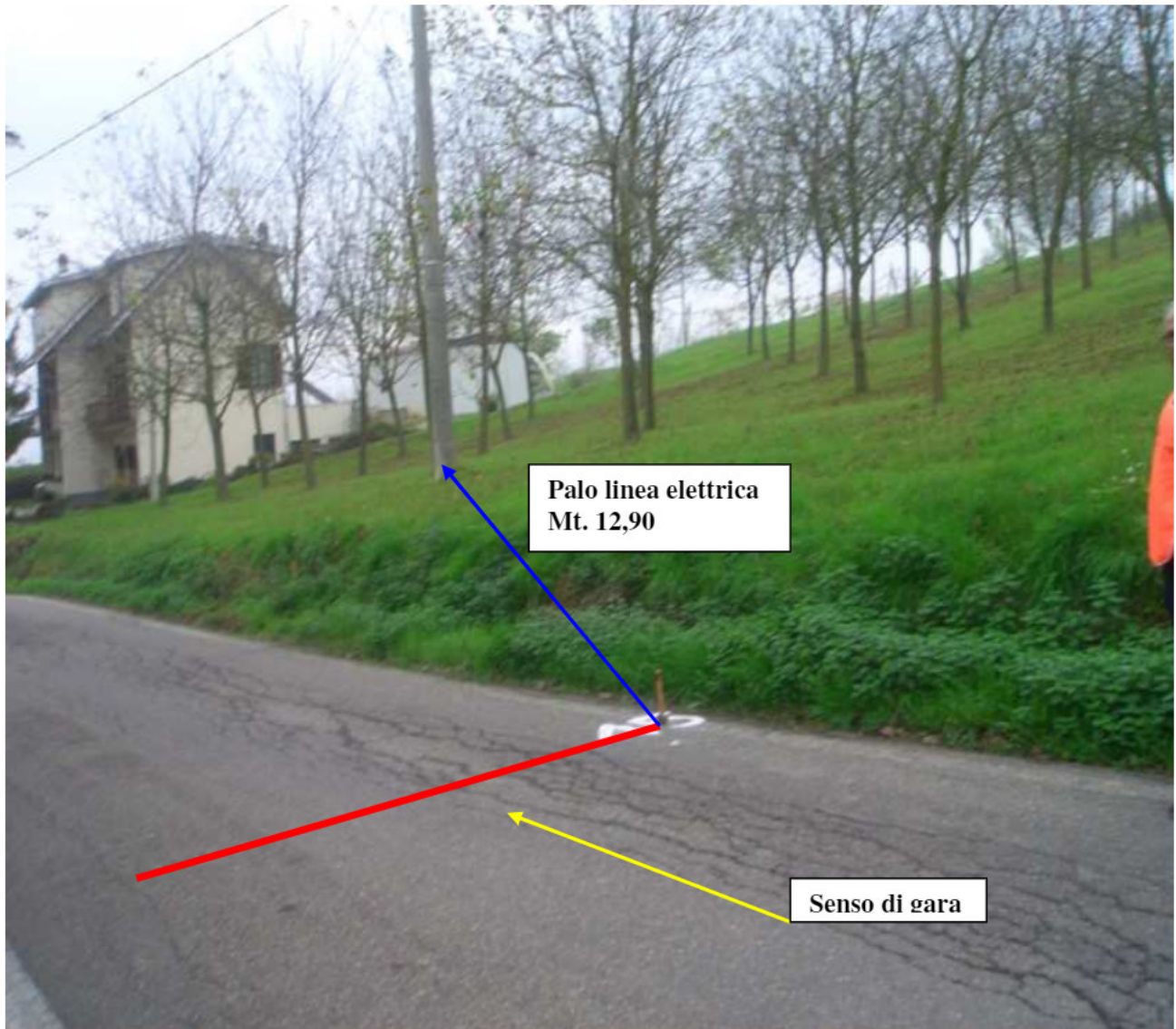
40° KILOMETRO

Strada per Trattoria Pomeri (Grotta)



45° KILOMETRO

Strada per Cangelasio Costa (dopo Osteria Cacciatore)



ARRIVO - 50° KILOMETRO

Piazza BERZIERI

(in corrispondenza della prima linea nella pavimentazione)

